

ÉRIC GEYSEN, expert process moulage, VISTEON

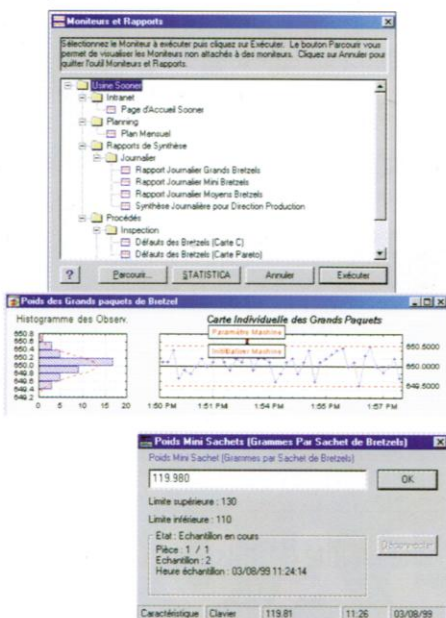
► «SEWSS de StatSoft, nous offre une analyse très pointue de nos procédés»

Dans le cadre de notre démarche de progrès permanent et en vue de la certification QS-9000 en juillet 99, une refonte de notre système de maîtrise des processus a été nécessaire. Notre premier axe de travail fut le développement d'une méthodologie adaptée à nos besoins. Cette étude a rapidement révélé les limites d'un suivi manuel. Notre ambition d'arriver rapidement à une maîtrise totale des analyses MSP (Maîtrise Statistique des Procédés) nous a poussé à étudier une solution informatisée.

Le choix de StatSoft

Notre choix s'est porté sur l'offre de Statsoft pour son pack *Statistica/Sewss*. En effet, la grande modularité du système *SEWSS* nous a permis de calquer parfaitement le logiciel sur notre système et cela de manière très simple et très rapide : chaque entrée est ainsi paramétrable (Nom d'opérateur, Lot de matière...) ce qui permet une analyse très pointue des variations des procédés. Le large panel d'outils à disposition dans *SEWSS* (Plan d'expériences, analyse de données...) a été aussi un facteur de choix important. L'installation, la mise en

œuvre en réseau et l'utilisation ont été progressives et doivent permettre à terme de responsabiliser les opérateurs par la réalisation des mesures et leur saisie dans le système *SEWSS* de manière réellement autonome. Aujourd'hui notre système se développe de manière considérable sans être limité par notre logiciel. Celui-ci n'a en fait pour limite que notre imagination.



Boîte de dialogue paramétrable

La qualité chez Visteon

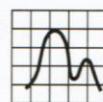
- 1999 : Prix Rhône-Alpes de la qualité
- EAQF : A96%
- Certification ISO 9001 / QS9000
- Certification ISO 14001
- Mise en œuvre de la TPM (Total Productive Management) dans le cadre de notre politique d'amélioration continue.
- Choix du logiciel Statistica/Sewss

Visteon

Visteon Corporation est une entreprise prestataire de services de pointe qui fournit des solutions technologiques adaptées aux consommateurs aux constructeurs automobiles internationaux et au marché *aftermarket* mondial, grâce à des canaux de distribution multiples. Visteon dispose d'un réseau global de plus de 130 centres techniques, de production, de ventes et de services répartis dans 23 pays. Visteon emploie 81 000 personnes dans trois secteurs d'activités différents : Dynamique et transformation de l'énergie ; Confort, Communication et Sécurité, et Vitres. Visteon Europe : emploie 23000 personnes dans 56 centres techniques, de production, de vente et de services répartis dans 10 pays. Le site Visteon Site de La Verpillière a pour activité le moulage, l'assemblage et la peinture de pièces en matière plastiques pour l'industrie Automobile.

StatSoft

StatSoft édite depuis 1984 des logiciels d'analyses statistiques et a très vite intégré dans sa gamme de produits des applications pour la MSP (Maîtrise Statistique des Procédés), avec notamment les modules de Cartes de Contrôle et d'Analyse de Processus de son logiciel phare, *STATISTICA*. *SEWSS* (*STATISTICA Enterprise-Wide SPC System*), est le dernier-né de ces outils dédiés à la MSP, et constitue un système intégré pour la gestion du contrôle qualité au sens large. Le système *SEWSS* s'articule autour d'une base de donnée dans laquelle sont stockées toutes les informations relatives au contrôle qualité (données des procédés, droits d'accès, noms des utilisateurs, paramètres du système...), *SEWSS* permet également d'utiliser des données issues de bases existantes ou d'appareils de mesure, ce qui fait de ce système un outil très souple pouvant s'interfacer aisément dans des environnements déjà en place. *SEWSS* s'utilise à la fois comme un outil analytique et comme un véritable «organisateur». Il offre non-seulement la possibilité de suivre plusieurs process simultanément et en temps réel, mais aussi de planifier et structurer les différentes tâches liées au contrôle qualité. Les fonctionnalités Groupware et l'aspect reporting font également partie des points forts de *SEWSS*, avec notamment un partage sécurisé de l'information et des éditeurs de comptes-rendus automatiques.



StatSoft®

Contact :

StatSoft France

Dimitri LEVAL

Tel. : 01-45-185-999

Fax : 01-45-185-285

31, cours des Juilliottes

94700 Maisons-Alfort - FRANCE

E-mail: dleval@statsoft.com

WEB: <http://www.statsoft.com>

SERVICE LECTEURS N° 9042