

# STATISTICA<sup>TM</sup>

## Six Sigma

### Logiciel d'Analyse des Données pour l'Amélioration des Processus

L'analyse des données constitue une étape cruciale dans les programmes d'amélioration des processus. STATISTICA est la solution logicielle capable de répondre de façon adéquate aux différents besoins de votre organisation : bureautique, entreprise et intelligence du processus.

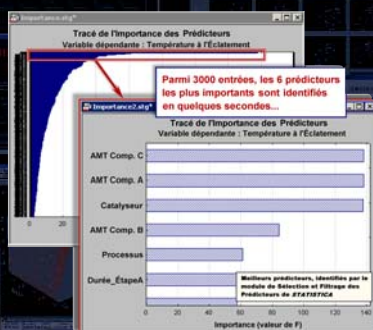
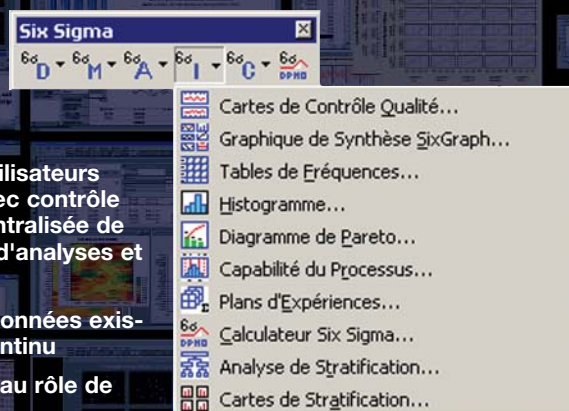
Pour plus d'informations, visitez notre site web: [www.statsoft.fr](http://www.statsoft.fr)

### Bureautique

- Raccourcis DMAIC
- Analyse des systèmes de mesure
- MSP et Analyse de Capabilité du Processus
- Plans d'Expériences
- Analyse graphique des données
- Importation des données (Microsoft Excel<sup>TM</sup>, Minitab<sup>TM</sup>, JMP<sup>TM</sup>, SAS<sup>TM</sup>, etc...)
- Licences Concurrentes (Flottantes)

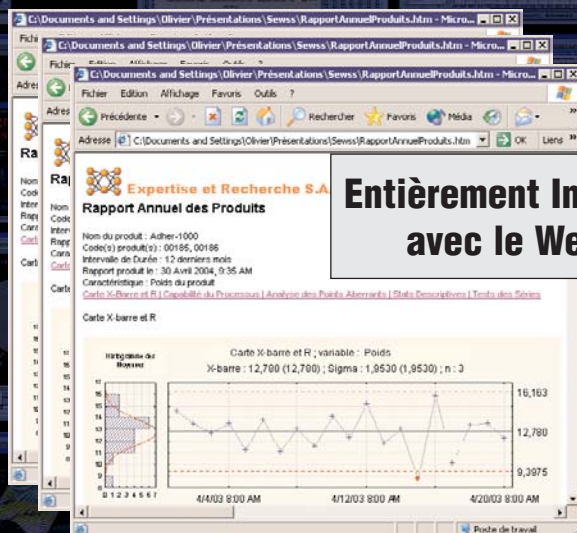
### Entreprise

- Plate-forme analytique multi-utilisateurs totalement intégrée au Web avec contrôle des accès/sécurité, gestion centralisée de l'accès aux données, modèles d'analyses et de rapports
- Intégration avec les bases de données existantes pour des analyses en continu
- Interfaces-utilisateur adaptées au rôle de chacun dans l'entreprise
- Exécution des analyses d'un seul clic
- Mise à jour automatique des analyses pour le suivi des indicateurs-clé de la performance
- Modèles et génération automatique des rapports (PDF, HTML) pour une diffusion efficace des connaissances



### Intelligence du Processus

- Exploitez la richesse des données collectées sur vos produits et processus, pour la transformer en avantages concurrentiels
- Mettez en évidence les causes les plus probables des problèmes de qualité sur vos produits et processus
- Appliquez des modèles prédictifs pour identifier les relations entre les différents facteurs critiques
- MSP (Maîtrise Statistique des Procédés) Multidimensionnelle



Entièrement Intégré  
avec le Web

 **StatSoft® France**

31, cours des Juilliottes • 94700 MAISONS-ALFORT • FRANCE • +33 (0)1-45-185-999 • Fax: +33 (0)1-45-185-285 • [france@statsoft.com](mailto:france@statsoft.com) • [www.statsoft.fr](http://www.statsoft.fr)  
StatSoft, Inc. (Headquarters) • 2300 E. 14th St. • Tulsa, OK 74104 • USA • (918) 749-1119 • Fax: (918) 749-2217 • [info@statsoft.com](mailto:info@statsoft.com) • [www.statsoft.com](http://www.statsoft.com)

America: StatSoft, Inc. (Headquarters)  
Australia: StatSoft Pacific Pty Ltd.  
Brazil: StatSoft South America  
Czech Republic: StatSoft Czech Rep. s.r.o.

Germany: StatSoft GmbH  
Hungary: StatSoft Hungary Ltd.  
Israel: StatSoft Israel Ltd.  
Italy: StatSoft Italia srl

Japan: StatSoft Japan Inc.  
Korea: StatSoft Korea  
Netherlands: StatSoft Benelux BV  
Poland: StatSoft Polska Sp. z o. o.

Portugal: StatSoft Iberica Ltda.  
Russia: StatSoft Russia  
Singapore: StatSoft Singapore  
S. Africa: StatSoft S. Africa (Pty) Ltd.

Spain: StatSoft Espana  
Sweden: StatSoft Scandinavia AB  
Taiwan: StatSoft Taiwan  
UK: StatSoft Ltd.

# STATISTICA

## Analyses Collaboratives

Les Modèles d'Analyse de STATISTICA permettent d'appliquer automatiquement diverses techniques analytiques et graphiques à l'exploration, à la modélisation et au contrôle des processus. Ils guident l'utilisateur, de la sélection des données jusqu'à la présentation des résultats.

## Représentation Interactive des Données

Des centaines de graphiques en 2D, 3D et nD liés dynamiquement aux données ; graphiques intégrés aux analyses, balayage interactif, sous-ensembles, exploration/segmentation, catégorisation, etc... STATISTICA a été qualifié par un critique professionnel de "Champion Toutes Catégories des Logiciels de Représentation des Données"

## Gamme Analytique Complète

**Exploration/Réduction des Données :** ACP "à la Française", Analyse Factorielle, Analyse en Composantes Indépendantes, Modèles PLS, Sélection et Filtrage des Prédicteurs, etc...

**Classification et Modélisation Prédicte :** Modèle Linéaire Général, Modèles Linéaires Généralisés, Modèles Additifs Généralisés, Estimation Non-Linéaire, Ajustement de Courbes, Arbres de Décision (Classification et Régression), CHAID, Analyse de Survie, etc...

**Algorithmes Avancés de Machine Learning :** Réseaux de Neurons Avancés, Support Vector Machines, Réseaux Bayésiens Naïfs, méthodes des k Plus Proches Voisins, Boosting (Arbres de Décision), MARSplines (Multivariate Adaptive Regression Splines), etc...

**Clustering :** k-Moyennes, EM, Classification Hiérarchique, Réseaux Auto-Organisés, etc...

## Gestion Documentaire

Système souple et ultra-performant de gestion sécurisée des documents. La manière la plus efficace de transformer les exigences réglementaires en gains de productivité. Conforme à toutes les exigences de la norme 21 CFR Part 11 : contrôle des accès, numérotation des versions, historique, signatures électroniques, traçabilité pour les audits, etc...

## Norme 21 CFR Part 11

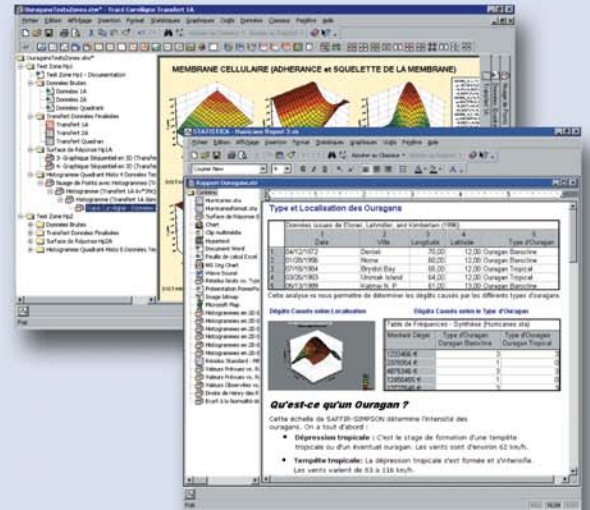
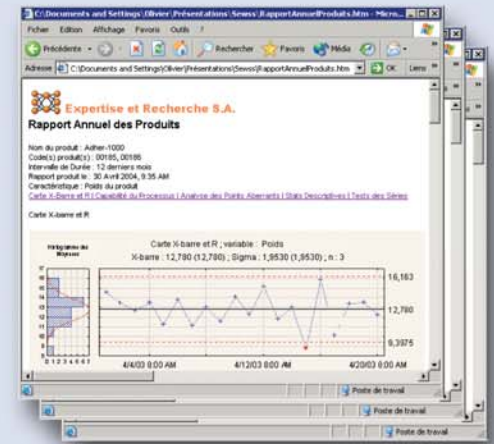
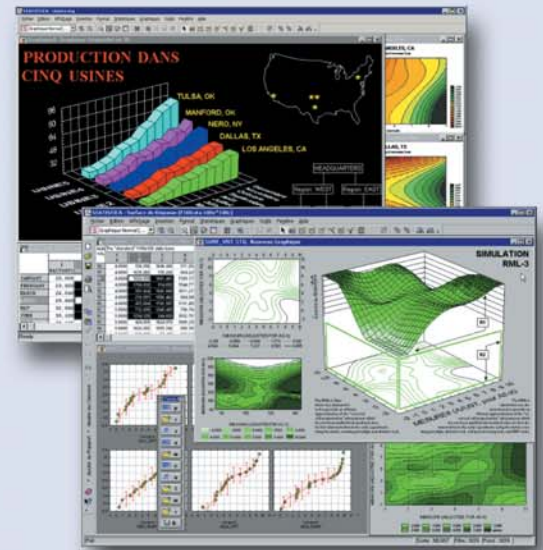
STATISTICA est une application validée avec contrôle et sécurité des accès, traçabilité et signatures électroniques.

## Publication de Rapports

Les utilisateurs publient leurs Rapports dans un entrepôt de données sécurisé, intégré au Web (STATISTICA Knowledge Portal), qui offre aussi la possibilité d'exécuter des analyses prédéfinies de manière interactive. STATISTICA contient également un Éditeur [graphique] de Modèles de Rapports. Le Planificateur permet d'automatiser la production continue de Rapports et le Générateur de Rapports utilise les derniers résultats disponibles qu'il intègre dans des modèles prédéfinis.

## Architecture Entreprise, Intégration avec le Web

STATISTICA est un système client-serveur évolutif d'analyse des données, construit autour de l'architecture de pointe du traitement distribué. Stockage et administration centralisés des Modèles d'Analyses, de Rapports et des différentes configurations du système STATISTICA. Les tâches lourdes sont déléguées au serveur. Suivi automatisé avec modèles d'événements et système expert de contrôle et d'alertes. Versions bureautiques et monopostes de STATISTICA également disponibles.



**StatSoft**

31, cours des Juilliottes • 94700 MAISONS-ALFORT • FRANCE • Tél : 01-45-185-999 • Fax : 01-45-185-285 • france@statsoft.com • www.statsoft.com  
 U.S. Headquarters: StatSoft, Inc. • 2300 East 14th Street • USA • (918) 749-1119 • Fax: (918) 749-2217 • info@statsoft.com • www.statsoft.com

Afrique du Sud: StatSoft S. Africa (Pty) Ltd.  
 Allemagne: StatSoft GmbH  
 Australie: StatSoft Pacific Pty Ltd.  
 Brésil: StatSoft South America

Corée: StatSoft Korea  
 Espagne: StatSoft Espana  
 France: StatSoft France  
 Hongrie: StatSoft Hungary Ltd.

Israël: StatSoft Israel Ltd.  
 Italie: StatSoft Italia srl  
 Japon: StatSoft Japan Inc.  
 Pays-Bas: StatSoft Benelux BV

Pologne: StatSoft Polska Sp. z o.o.  
 Portugal: StatSoft Iberica Ltd.  
 Rép. Tchèque: StatSoft Czech Rep. s.r.o.  
 Royaume-Uni: StatSoft Ltd.

Russie: StatSoft Russia  
 Singapour: StatSoft Singapore  
 Suède: StatSoft Scandinavia AB  
 Taïwan: StatSoft Taiwan