

# STATISTICA<sup>TM</sup>

## MSP Multidimensionnelle

### Applications

- Statistiques multivariées appliquées au contrôle qualité par modélisation prédictive et réduction des données pour des processus de production complexes
- Identification des facteurs-clé conditionnant la qualité du processus (matières premières, environnement, ...) et détermination des paramétrages optimaux
- Suivi interactif ou automatisé des caractéristiques du processus tout au long des étapes de la production. Plus besoin d'attendre les tests finaux !
- Élaboration, test et déploiement de modèles prédictifs basés sur les résultats connus de vos données historiques
- Techniques adaptées aux procédés industriels et à la fabrication par batch, fréquents dans l'industrie pétrochimique, chimique, pharmaceutique ou du papier-carton,...

### Modes de Fonctionnement

STATISTICA propose toute une gamme de solutions pour :

#### Les Analyses a posteriori

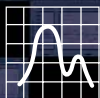
- Analyse, exploration et représentation des données, construction et test de modèles prédictifs avec déploiement sur le système expert de suivi (MAS)

#### Les Analyses en Temps Réel

- Suivi interactif avec tableau de bord synthétique et mise à jour automatique des résultats
- Suivi automatisé avec définition de règles, déclenchement d'alarmes et actions personnalisables

[www.statsoft.fr](http://www.statsoft.fr)

Pour plus d'informations, contactez-nous par téléphone au 01-45-185-999 ou par e-mail à l'adresse : [france@statsoft.com](mailto:france@statsoft.com)



**StatSoft<sup>®</sup> France**

31, cours des Juilliottes • 94700 MAISONS-ALFORT • FRANCE • +33 (0)1-45-185-999 • Fax: +33 (0)1-45-185-285 • [france@statsoft.com](mailto:france@statsoft.com) • [www.statsoft.fr](http://www.statsoft.fr)  
StatSoft, Inc. (Headquarters) • 2300 E. 14th St. • Tulsa, OK 74104 • USA • (918) 749-1119 • Fax: (918) 749-2217 • [info@statsoft.com](mailto:info@statsoft.com) • [www.statsoft.com](http://www.statsoft.com)

America: StatSoft, Inc. (Headquarters)  
Australia: StatSoft Pacific Pty Ltd.  
Brazil: StatSoft South America  
Czech Republic: StatSoft Czech Rep. s.r.o.

Germany: StatSoft GmbH  
Hungary: StatSoft Hungary Ltd.  
Israel: StatSoft Israel Ltd.  
Italy: StatSoft Italia srl

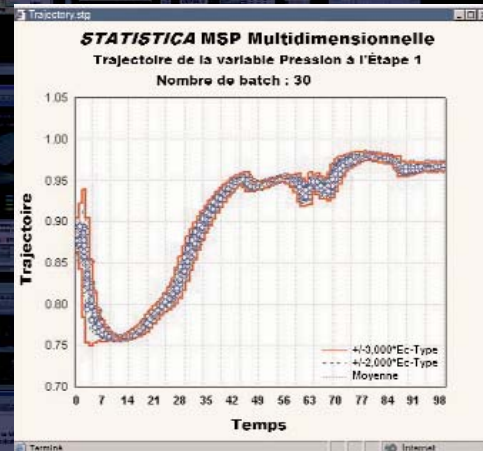
Japan: StatSoft Japan Inc.  
Korea: StatSoft Korea  
Netherlands: StatSoft Benelux BV  
Poland: StatSoft Polska Sp. z o.o.

Portugal: StatSoft Iberica Ltda.  
Russia: StatSoft Russia  
Singapore: StatSoft Singapore  
S. Africa: StatSoft S. Africa (Pty) Ltd.

Spain: StatSoft Espana  
Sweden: StatSoft Scandinavia AB  
Taiwan: StatSoft Taiwan  
UK: StatSoft Ltd.

STATISTICA et StatSoft sont des marques déposées par StatSoft, Inc.

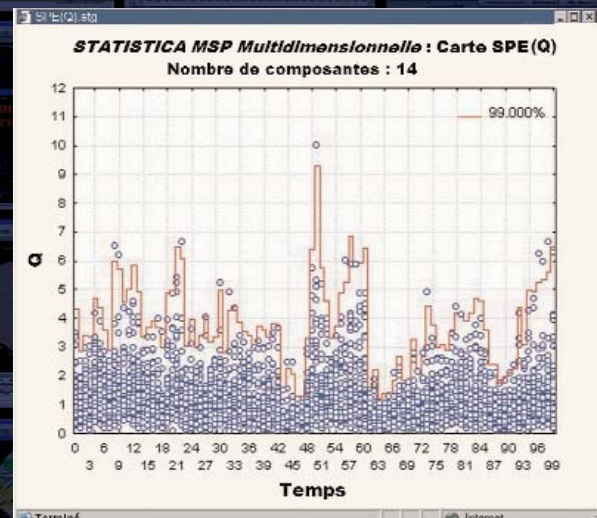
© Copyright StatSoft, Inc. 1984 - 2006



### Technologie Analytique des Procédés (PAT)

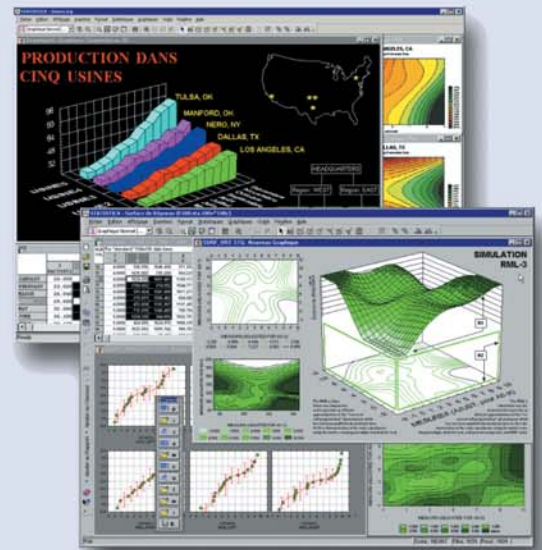
STATISTICA est la Plate-Forme Analytique Idéale pour les Applications PAT (Process Analytical Technology) :

- Nombreuses techniques multivariées : méthodes PLS, ACP, réseaux de neurones, arbres de décision, SVM, analyse en composantes indépendantes, classifications, ...
- Droits d'accès, journal des événements, connexion aux données, configuration et maintenance centralisées, interfaces-utilisateur basées sur le navigateur Internet et toutes les fonctionnalités requises par la norme FDA 21 CFR Part 11.
- Optimisation de STATISTICA pour le déploiement des applications validées. Services et Packages de validation (IQ/OQ/PQ) également disponibles.



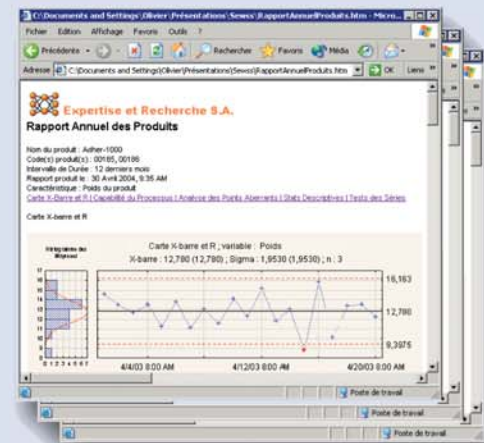
# STATISTICA

## MSP Multidimensionnelle



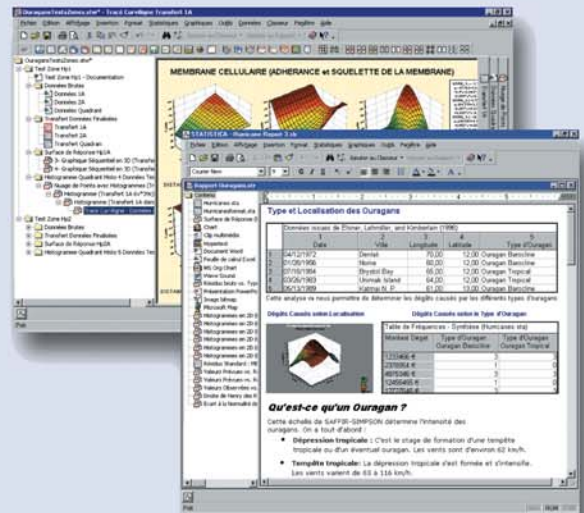
### Fonctionnalités Analytiques

- Analyses PLS (Partial Least Squares)
- Analyses en Composantes Principales
- Validation Croisée
- Contrôle Qualité
- Méthodes Récursives de Partition (Arbres de Décision) notamment C&RT, CHAID, Stochastic Gradient Boosted Trees et Forêts Aléatoires
- Réseaux de Neurones
- Analyses en Composantes Indépendantes
- Support Vector Machines
- Sélection de Prédicteurs Non-Linéaires
- Plans d'Expériences
- Classifications
- Modèle Linéaire Général
- Ajustement de Courbes
- Analyse Graphique des Données avec Balayage Exploratoire



### Fonctionnalités de la Plate-Forme

- Configuration et Administration Centralisées des Données
- Connexions, Requêtes, Analyses et Rapports
- Contrôle des Accès et Autorisations
- Interfaces basées sur le Navigateur Internet
- Gestion Documentaire, Traçabilité pour les Audits
- Modèles de Rapports et Génération Automatisée
- Large Palette de Techniques d'Analyse Graphique des Données ; Utilisation en Temps Réel et *a posteriori* avec Mise à Jour Automatique des Analyses
- Suivi Automatisé des Paramètres, sur le Serveur
- Gestion des Données : Vérification, Nettoyage, Fusion,... des Données



### Accès aux Données et Requêtage

- Tous les Outils pour Définir les Requêtes sur vos Entrepôts de Données
- Configuration et Gestion Centralisées des Connexions et des Requêtes
- Contrôle des Accès et Autorisations pour Gérer l'Accès aux Données, pour des Utilisateurs et des Groupes Spécifiques



**StatSoft® France**

[www.statsoft.fr](http://www.statsoft.fr)

31, cours des Juilliottes • 94700 MAISONS-ALFORT • FRANCE • +33 (0)1-45-185-999 • Fax: +33 (0)1-45-185-285 • france@statsoft.com • www.statsoft.fr  
 StatSoft, Inc. (Headquarters) • 2300 E. 14th St. • Tulsa, OK 74104 • USA • (918) 749-1119 • Fax: (918) 749-2217 • info@statsoft.com • www.statsoft.com

America: StatSoft, Inc. (Headquarters)  
 Australia: StatSoft Pacific Pty Ltd.  
 Brazil: StatSoft South America  
 Czech Republic: StatSoft Czech Rep. s.r.o.

Germany: StatSoft GmbH  
 Hungary: StatSoft Hungary Ltd.  
 Israel: StatSoft Israel Ltd.  
 Italy: StatSoft Italia srl

Japan: StatSoft Japan Inc.  
 Korea: StatSoft Korea  
 Netherlands: StatSoft Benelux BV  
 Poland: StatSoft Polska Sp. z o.o.

Portugal: StatSoft Iberica Ltda.  
 Russia: StatSoft Russia  
 Singapore: StatSoft Singapore  
 S. Africa: StatSoft S. Africa (Pty) Ltd.

Spain: StatSoft Espana  
 Sweden: StatSoft Scandinavia AB  
 Taiwan: StatSoft Taiwan  
 UK: StatSoft Ltd.